

# Datasheet

## Halfgelaatsmasker

Beschermd tegen gas, damp en stof



### Series 7000

#### Maat S



7001

#### Maat M



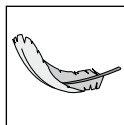
7002

#### Maat L

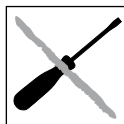


7003

#### KENMERKEN



**Extreem lichtgewicht**



**Eenvoudig te reinigen.**  
**Eenvoudig te onderhouden.**  
Gemakkelijk bereikbare onderdelen.  
Duidelijk ontwerp.



**Veilig en comfortabel**  
Maskergedeelte gemaakt van huidvriendelijk hypoallergeen thermoplastic.

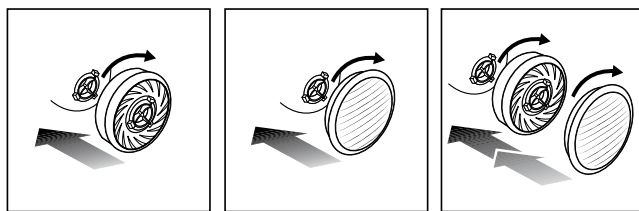


**EASYLOCK® filter systeem**  
Geen losse onderdelen nodig.



**100% PVC-vrij**  
Alle producten en verpakkingen van Moldex zijn 100% PVC-vrij.

#### EASYLOCK®



#### Gasfilters

Artikel	Type filter
9100	A1
9200	A2
9300	ABE1
9400	ABEK1
9500	A2B2E1
9600	AX

#### Fijnstoffilters

Artikel	Type filter
9010	P1 R
9020	P2 R
9030	P3 R
9022	P2 R + O <sub>3</sub>
9032	P3 R + O <sub>3</sub>

#### Voorgemonteerde filters

Artikel	Type filter
9120	A1P2 R
9230	A2P3 R
9430	ABEK1P3 R
9730	ABEK1HgP3 R D

#### CERTIFICERING

De Moldex Series 7000 voldoen aan de EN 140:1998 en hebben het CE-merk overeenkomstig de eisen van EG-richtlijnen 89/686/EEC. Het instituut voor Arbeitsschutz IFA (BGIA) in St. Augustin (0121) in Duitsland is verantwoordelijk voor zowel het EG-typeonderzoek (Art. 10) als voor de toezichting van de productie (Art 11). De producten worden geproduceerd in een ISO 9001:2000 gecertificeerd bedrijf.

#### MATERIAAL

**Maskergedeelte:** Thermoplastic Elastomere (TPE)

**Draagband:** Polypropylene (PP) + Lycra

**Clip:** Polypropylene (PP)

**Inademventiel:** Natuurrubber

**Uitademventiel:** Siliconenrubber

#### GEWICHT

7001: 98 g

7002: 98 g

7003: 100 g

#### TESTEN

De maskers van de Serie 7000 zijn getest volgens EN140:1998 en voldoen aan alle eisen van de relevante categorieën van de norm.

#### Inwaartse lekkage

Tien proefpersonen die een masker dragen, doen op een loopband een reeks oefeningen. Tijdens de oefeningen wordt gemeten hoeveel testaërosolen door het afdichtingsprofiel en het uitademventiel het gelaatstuk zijn binnengekomen. De inwaartse lekkage van testaërosolen mag een gemiddelde waarde van 5% van de ingeademde lucht bij 46 van de 50 resultaten niet overschrijden. Bovendien mag de gemiddelde waarde van de 8 van de 10 niet meer bedragen dan 2% van de totale inwaartse lekkage.

#### Brandbaarheid

Het masker wordt met een snelheid van 6 cm/s door een vlam van 800°C (± 50°C) gehaald. Na het passeren van de vlam moet het gelaatstuk zelfdovend zijn.

# Datasheet

## Halfgelaatsmasker

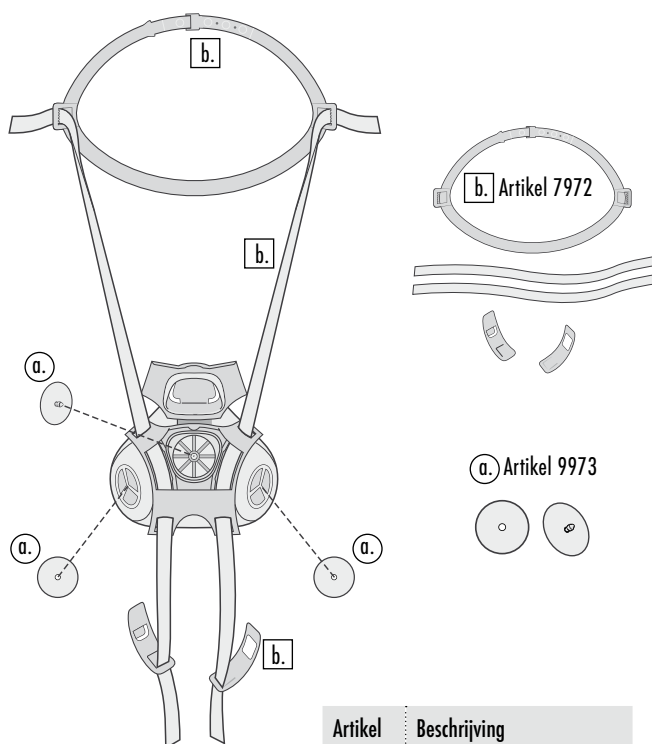
Beschermd tegen gas, damp en stof



### BELANGRIJKE INFORMATIE VOOR DE GEBRUIKER

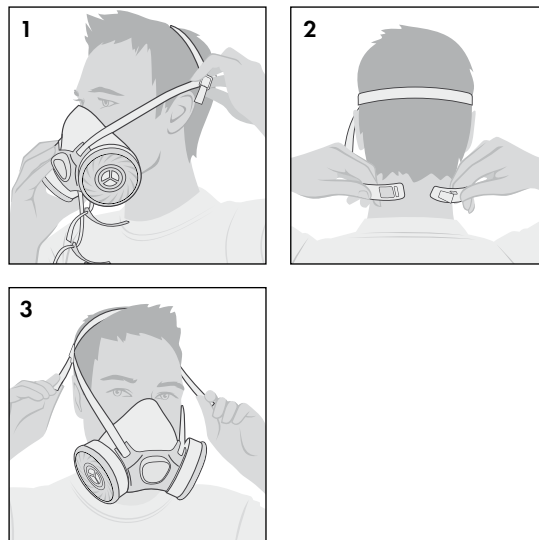
- Dit gasmasker levert geen zuurstof ( $O_2$ )
- Het product bevat geen metalen onderdelen die in een explosieve atmosfeer tot ontsteking kunnen leiden.
- Mocht u vragen hebben over het toepassen van het product, wend u dan tot MOLDEX.
- Bovendien dienen bij het gebruik van ademhalingsapparatuur de desbetreffende voorschriften en bepalingen in acht te worden genomen.
- Bij personen met baarden, lange bakkebaarden of overige anomalieën op het gebied van afdichtlijnen kan in voorkomende gevallen geen voorgeschreven dichtheid worden bereikt.
- Er mag geen verandering aan de maskers worden aangebracht.
- Neem bij gebruik van het masker de handleiding nauwkeurig in acht. Het niet naleven van de aanwijzingen over het gebruik van het product of het niet dragen van ademhalingsbescherming in een zone met schadelijke stof, kan de gezondheid van de gebruiker mogelijk blijvend schaden.
- **ATTENTIE: in ongeventileerde tanks en nauwe ruimten mag niet met filterapparaten worden gewerkt.**

### ONDERDELEN

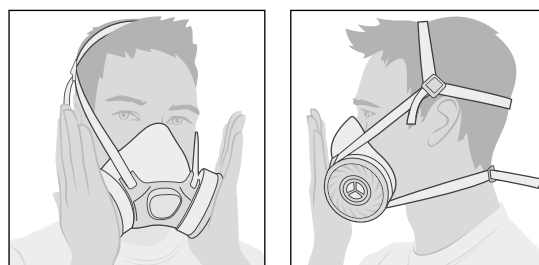


Artikel	Beschrijving
7972	Hoofdband
9973	Ventielset

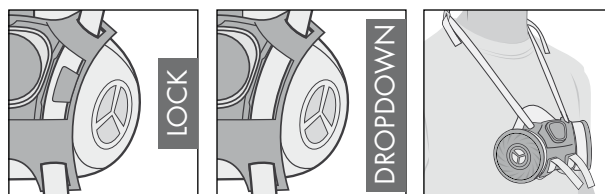
### GEBRUIKSIINSTRUCTIES



### AFSLUITINGSCONTROLE



### LOCK MODUS / DROPDOWN MODUS



### INFORMATIE

Wij helpen u graag bij het uitzoeken van de juiste ademhalingsbescherming. Tevens bieden wij u gebruikerstrainingen en ondersteunend materiaal aan.

MOLDEX-METRIC AG & Co. KG  
 Ebweg 1a  
 Postbus 42  
 2990 AA Barendrecht

Tel.: +31 (0) 180 530053  
 Fax: +31 (0) 180 530055  
 info@nl.moldex-europe.com  
 www.moldex.com